

**Wir suchen.
nicht.**

Wir finden.

(frei nach Picasso)

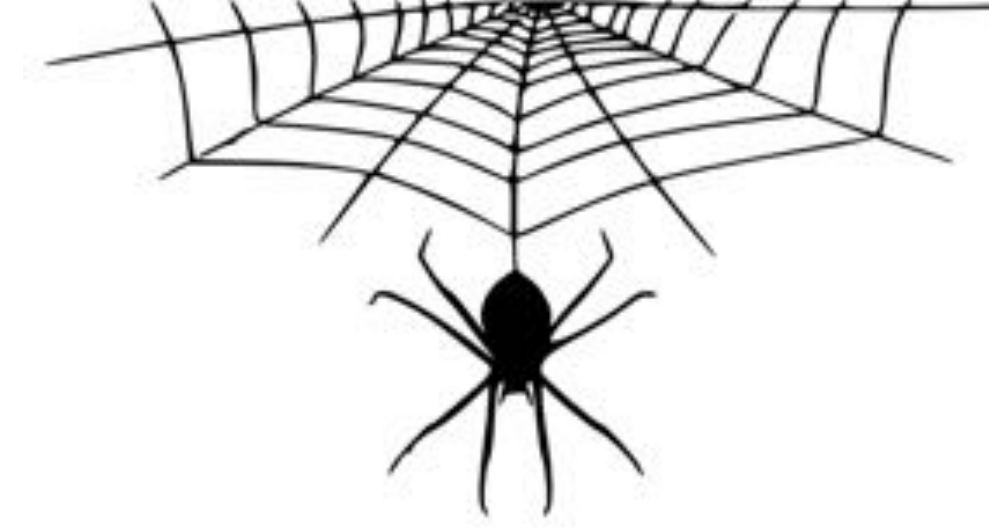


**„Verbinden sich aber
Mehrere, in demselben Sinn
und Geist zu arbeiten, so
entsteht unmittelbar eine
größere Mannigfaltigkeit...**

(J.W.Goethe, Über die Entstehung des Festspiels zu Ifflands Andenken, 1816)

Im Anderen die Ergänzung finden:
*Formenfinder verstehen sich als **Komplementäre.***

Die Formen.finder



Tom Ritschel
Erwachsenenbildung,
Coaching,
Projektmanagement
Organisationsentwicklung,
Kunst im öffentlichen Raum,
Fotografie, Modellbau



Prof. Dr. Erich Schäfer
Sozialwissenschaft,
Pädagogik der
Weiterbildung, Coaching,
Organisationsentwicklung



Dr. Jens Ritzmann
Psychologie, Pädagogik
Coaching, Konzeptkunst,
Trainingslabor für
Medizinstudierende,
Werkzeugmacher



Mathias Buss
Architektur,
Malerei, Grafik,
Radio

“Kristallisationskern” in einem kreativen Feld

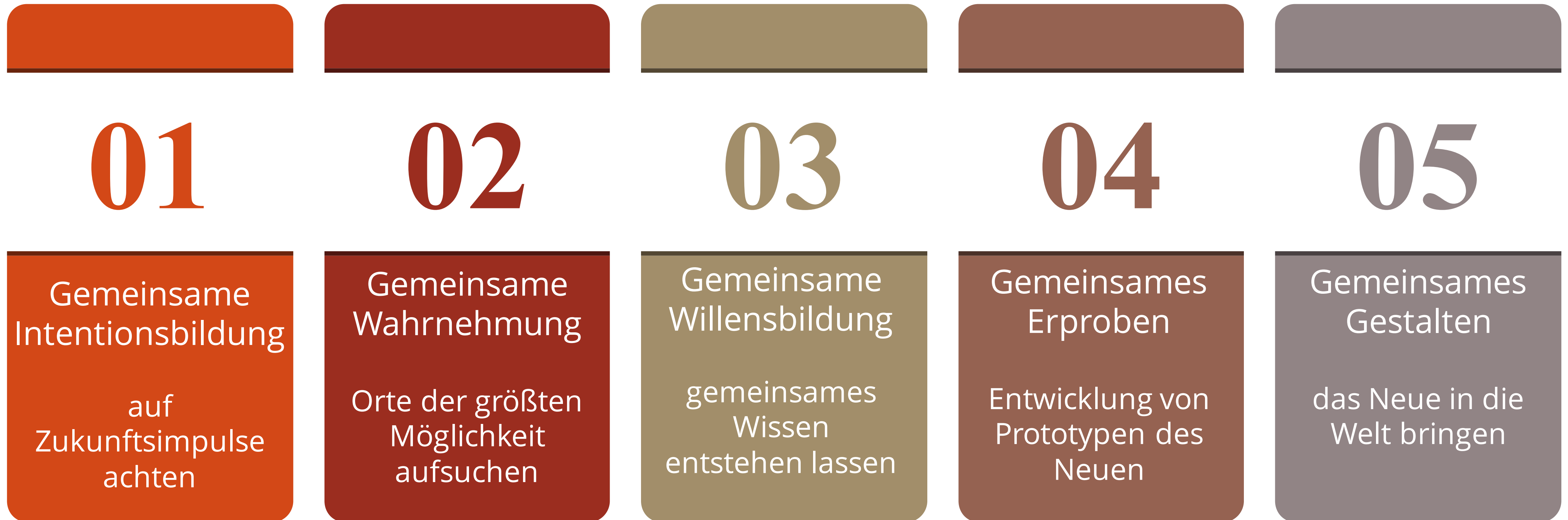


Die „Gehirngenossenschaft.“

„Das Kreative Feld zeichnet sich durch den Zusammenschluss von Persönlichkeiten mit stark unterschiedlich ausgeprägten Fähigkeiten aus, **die eine gemeinsam geteilte Vision verbindet...**

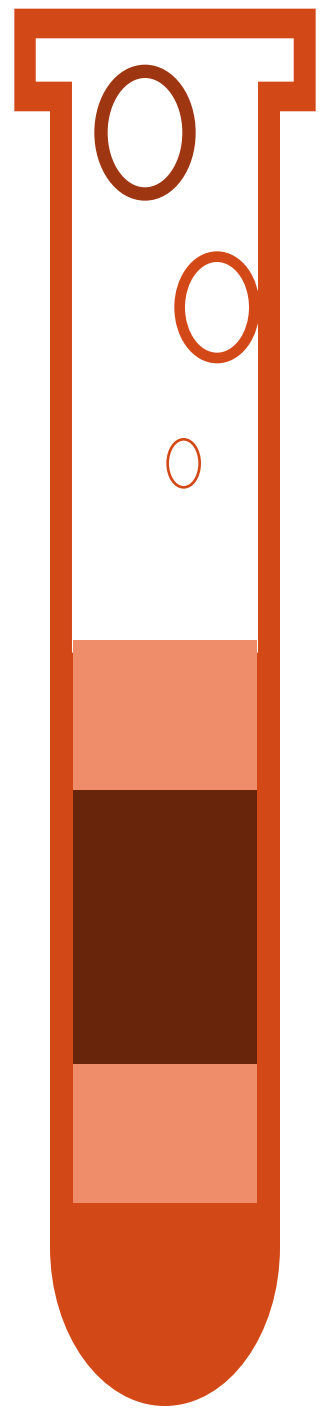
(Burow, 2005)

„Ich bin gut. Wir sind besser.“

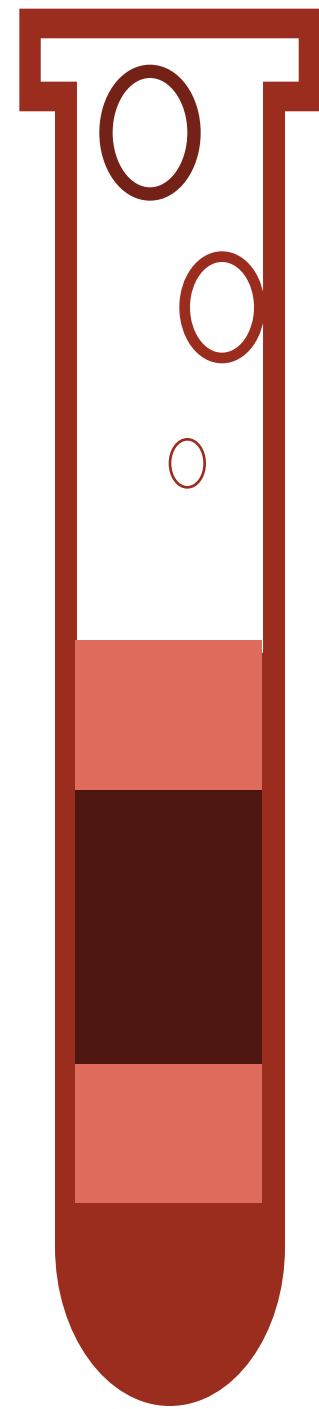


In der richtigen Mischung und Dosis werden Theorien zum Treibstoff für die Praxis

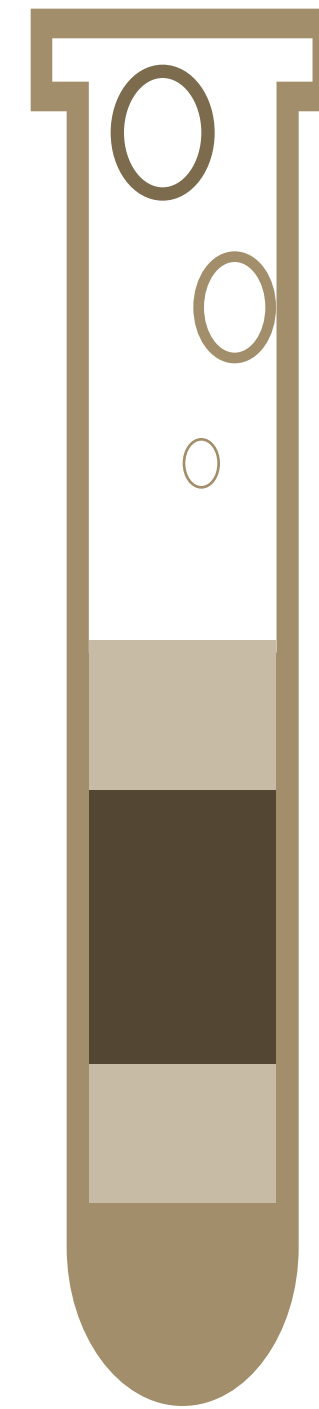
Neurowissenschaften



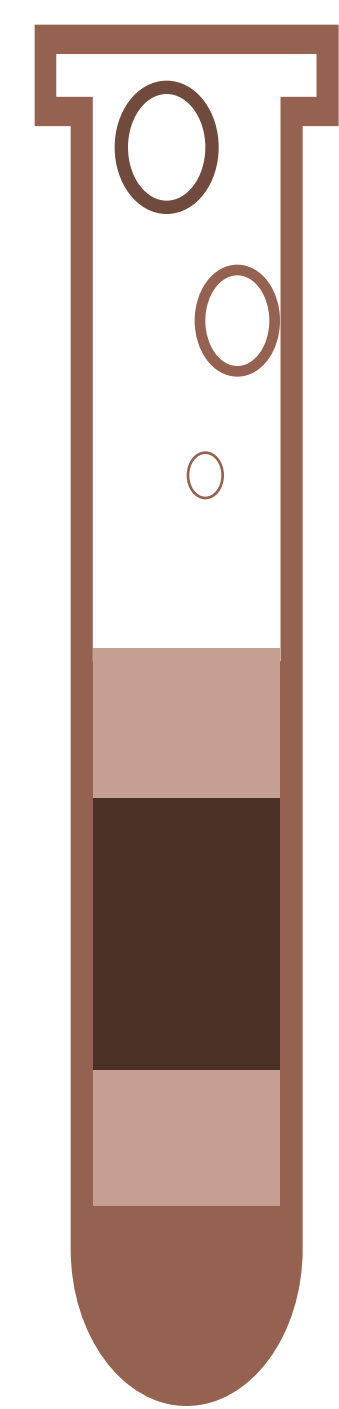
Gestaltpsychologie



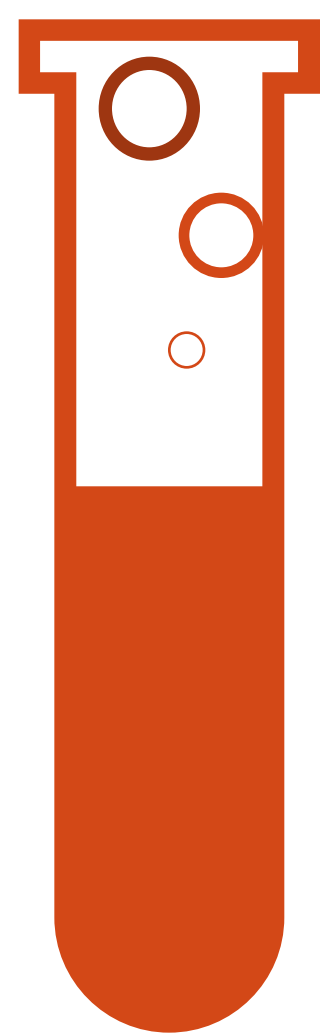
Selbstbestimmungstheorie



Verständnisintensives
Lernen



...Salutogenese... und noch viel mehr.



ZWISCHEN *FREI* RAUM: Das "MethodenLAB"

Motivations-, Reflexions-, Lern-, Experimentier- und Trainings- und Inkubationsraum



Verbindlich & Frei

Alle sind Teilnehmer
und Teilgeber

Mobil & Multiplizierbar

Flexibles Rahmenmodell

„Creative Commons“

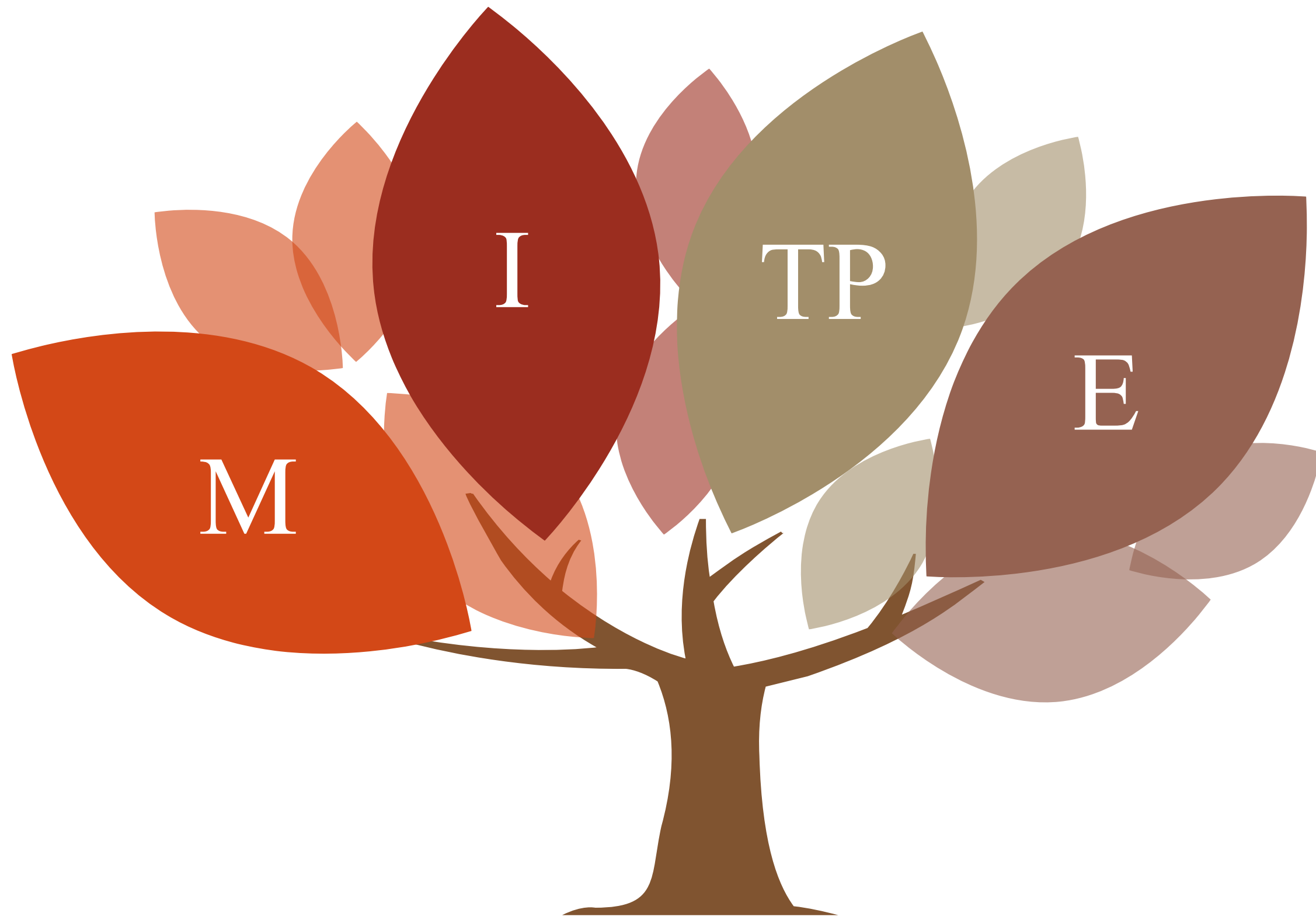
„Genossenschaftsprinzip“

...immer neue Räume

Ziemlich beste Gäste !!!

Startraum für das Neue

“Wie arbeitet das MethodenLab?”



- M** Methoden, Heuristiken, Modelle analysieren, verstehen, modifizieren, übertragen...
- I** Erfahrungen verwandeln - Intevision, Beratung, gegenseitiges Coaching...
- TP** Theorie-Praxis- & Praxis-Theorie-Transfer
- E** Experimentieren, Entwickeln, "Nüsse knacken"...

Zeit nehmen, um zu verstehen. Mich. Dich. Das andere Verstehen verstehen.

Wir nutzen spezielle Matrixanalysen, Methoden und Heuristiken im MethodenLab



Matrix - Problemlösungsprozesse: „Denkfallen“

Merkmale	Häufigste Denkfallen	Abklärung
<p>Es wird versucht, das Problem in den ersten 10-15 Minuten zu lösen, ohne die Aufgabenstellung vollständig zu lesen.</p> <p>Die Lösung wird durch das erste, was in den Kopf kommt, bestimmt.</p> <p>Die Lösung wird durch das erste, was in den Kopf kommt, bestimmt.</p>	<p>Man liest nicht alle Aufgabenstellungen durch.</p> <p>Man liest nur die erste Zeile der Aufgabenstellung.</p> <p>Man liest nicht alle Aufgabenstellungen durch.</p>	<p>Man liest alle Aufgabenstellungen durch.</p> <p>Man liest alle Aufgabenstellungen durch.</p> <p>Man liest alle Aufgabenstellungen durch.</p>
	<p>Man liest nicht alle Aufgabenstellungen durch.</p> <p>Man liest nur die erste Zeile der Aufgabenstellung.</p> <p>Man liest nicht alle Aufgabenstellungen durch.</p>	<p>Man liest alle Aufgabenstellungen durch.</p> <p>Man liest alle Aufgabenstellungen durch.</p> <p>Man liest alle Aufgabenstellungen durch.</p>
	<p>Man liest nicht alle Aufgabenstellungen durch.</p> <p>Man liest nur die erste Zeile der Aufgabenstellung.</p> <p>Man liest nicht alle Aufgabenstellungen durch.</p>	<p>Man liest alle Aufgabenstellungen durch.</p> <p>Man liest alle Aufgabenstellungen durch.</p> <p>Man liest alle Aufgabenstellungen durch.</p>
	<p>Man liest nicht alle Aufgabenstellungen durch.</p> <p>Man liest nur die erste Zeile der Aufgabenstellung.</p> <p>Man liest nicht alle Aufgabenstellungen durch.</p>	<p>Man liest alle Aufgabenstellungen durch.</p> <p>Man liest alle Aufgabenstellungen durch.</p> <p>Man liest alle Aufgabenstellungen durch.</p>
<p>Man liest nicht alle Aufgabenstellungen durch.</p> <p>Man liest nur die erste Zeile der Aufgabenstellung.</p> <p>Man liest nicht alle Aufgabenstellungen durch.</p>	<p>Man liest alle Aufgabenstellungen durch.</p> <p>Man liest alle Aufgabenstellungen durch.</p> <p>Man liest alle Aufgabenstellungen durch.</p>	<p>Man liest alle Aufgabenstellungen durch.</p> <p>Man liest alle Aufgabenstellungen durch.</p> <p>Man liest alle Aufgabenstellungen durch.</p>





Sie haben Interesse an einem eigenen Methodenlabor in ihrer Organisation oder ihrem Unternehmen oder Sie möchten bei uns mitarbeiten?

Wir freuen uns über Ihre Anfrage.

tom-ritschel@formenfinder.com

